



第57回円通塾

太極円通図から読み解く理趣経

- 霊心体の健康に向けて -



前回の方円図に続いて今回は理趣経を
霊心体の健康に絡めてお話しします。

関連の十住心論にも触れます。その際、鍵となるのは
「宇宙大自然のミクロからマクロに至る万物万象は
中心帰一の回転コマ運動をする円・球である」と観る
円通鑿療における太極円通図です。

なお、恒例の時空を超える融通念誦の体感体験会もあります。
…さて、どのような話の展開になるのでしょうか？
お楽しみに！〔詳細は裏面をご覧ください〕

日時：平成30年10月20日（土）

午後2時30分～4時30分

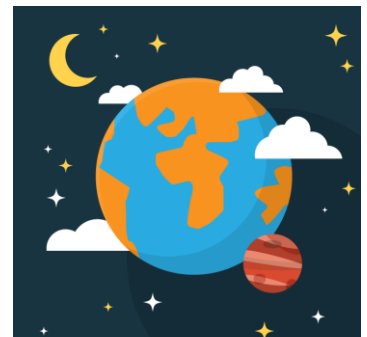
場所：六角田中医院 待合室

参加費：3,000円（豊富な資料付き）

申し込み：六角健康サロン受付へ直接

またはお電話ください。

☎ 075-253-3777



※定員が御座いますので必ずご予約ください。

講座の詳しい内容は裏面をご覧ください→→

第 57 回円通塾（詳細）

ここ数年の考察から、太極円通図は万能図と言えそうです。これまでも

- ① 万物万象〔広義の生命〕の姿・形・動きを表す
- ② 霊・心・体の本質を表す
- ③ 健康と病の本質を表す
- ④ 神仏や観音の本質を表す

等々を拙著で提示してきましたが、さらに今回は…

- ⑤ 心と物質の本質を表す
- ⑥ 国生み神話と愛の本質を表す
- ⑦ 性とは生〔なま〕の心、惹かれる惹は若い心、情は青い心でこれを感じるのが感情、心を曰く立たせるのが意でこれを言に織り込むのが識で合わせて、意識であることを暗示する
- ⑧ 性は聖なるもので創造の源であり、フロイトやユングが唱えたリビドーであると共に昇華と一円融合のための秩序と礼節が必須であることを表す
- ⑨ 性の本質が分かると神社の構成〔鳥居、参道、御宮、注連縄等々〕が理解できる
- ⑩ 祈りと祭祀の根源と必然性が分かる　その他諸々…